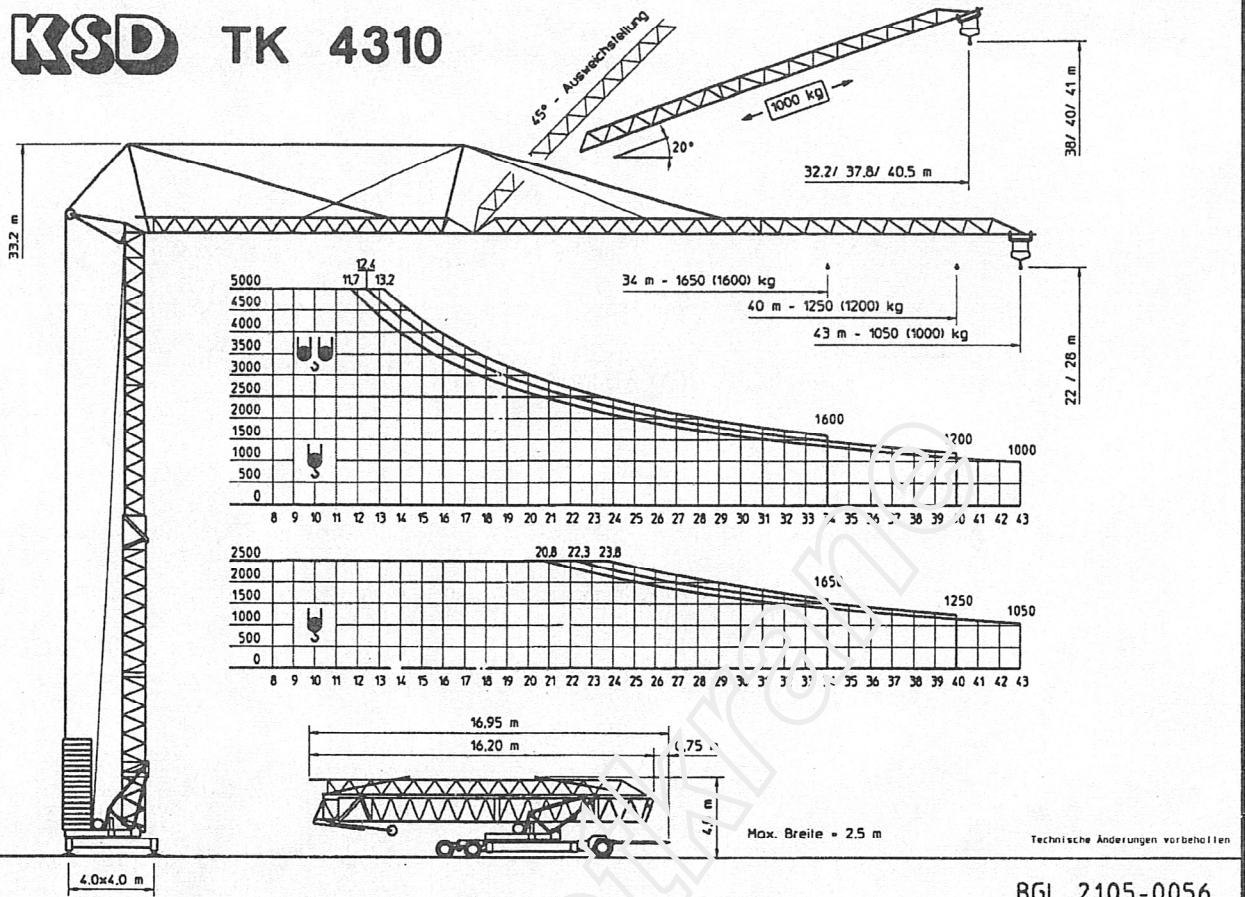


KSD TK 4310



BGL 2105-0056

Leistungsdaten	Ausladung (m)	Tragkraft (kg)		Max.Tragkraft (kg)	
Grundgerät	34	☺ 1650	☺☺ 1600	☺ 2500	☺☺ 5000
Auslegerverlängerung I	40	☺ 1250	☺☺ 1200	☺ 2500	☺☺ 5000
Auslegerverlängerung II	43	☺ 1050	☺☺ 1000	☺ 2500	☺☺ 5000
Geschwindigkeiten	Heben	☺		☺☺	
		kg	m/min	kg	m/min
		☺☺☺	1500	60	3000
	☺☺	2500	30	5000	15
	☺	2500	6	5000	3
	Kurzfahren	← ☺ →		m/min	20/40
Kranfahren	← ☺☺ →		m/min	30	
Drehen (stufenlos)	☺		U/min	0,1 ↔ 1,0	
Allgemeine technische Daten	Konstruktionsgewicht	kg		17500	
	Gegengewicht *	kg		34000 26000	
	Drehradius	m		2.30 3.30	
	Max.Eckdruck	kN		345 295	
	Spurweite	m		3.8	
	Radstand	m		4.0	
	Ges.elekt.Leistung	kW		29	
	Kabelquerschnitt	400 V		5 x 16 □	
	Kabellrommel	m		70	
	Schienenprofil			S33-S49	

* Die Angaben zur Ballastierung beziehen sich auf Ausleger horizontal!
Eventuell erforderliche Zusatzballastierungen bei den diversen Auslegersteilstellungen siehe Bedienungsanleitung!