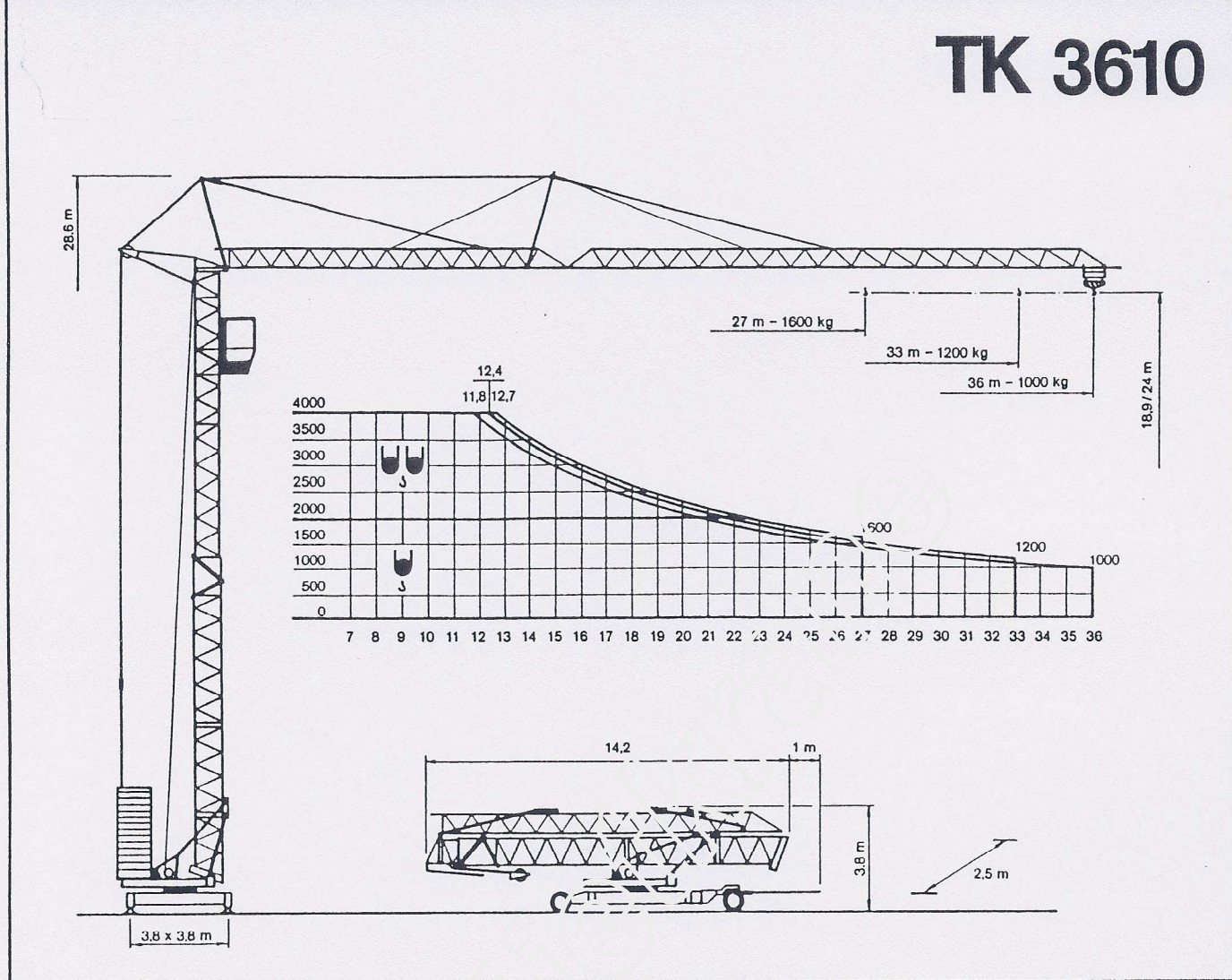


# TK 3610



Geschwindigkeiten Vitesses Speeds	Heben Lavage Lifting	☹		☹☹	
		m/min.	kg	m/min.	kg
☹☹ ↑↓	☹	46	1200 (1700)	23	2400 (3400)
	☹☹	23	2000	11,5	4000
	☹☹☹	5	2000	2,5	4000
	Katzfahren Chariotage / Trolley drive	☹☹☹		m/min.	20 / 40
	Kranfahren Translation / Travelling	☹☹☹		m/min.	30
	Drehen (stufenlos) Rotation / Slewing	☹☹☹		U/min.	0,1 - 1,0

## Allgemeine technische Daten

Détails techniques généraux / General technical data

Konstruktionsgewicht Poids de la grue / Weight	kg	14000	Ges. elektr. Leistung Puissance totale / Motor power	kW	23
Gegengewicht Contrepoids / Counter weight	kg	28000*	Kabelquerschnitt Section du câble / Cable section	380 V	5 x 10 <sup>11</sup>
Max. Eckdruck Pression max. / max. wheel load	kN	215	Kabeltrommel Enrouleur / Cable Drum	m	54
Spurweite Ecartement / Track gauge	m	3,8	Schienenprofil Profilé du rail / Rail profile		S33-S49
Radstand Voie / wheel gauge	m	3,8			
Drehradius Rayon de giration / Slewing radius	m	2,5	* Gegengewicht CH Contrepoids CH / Counter weight CH		28000 kg