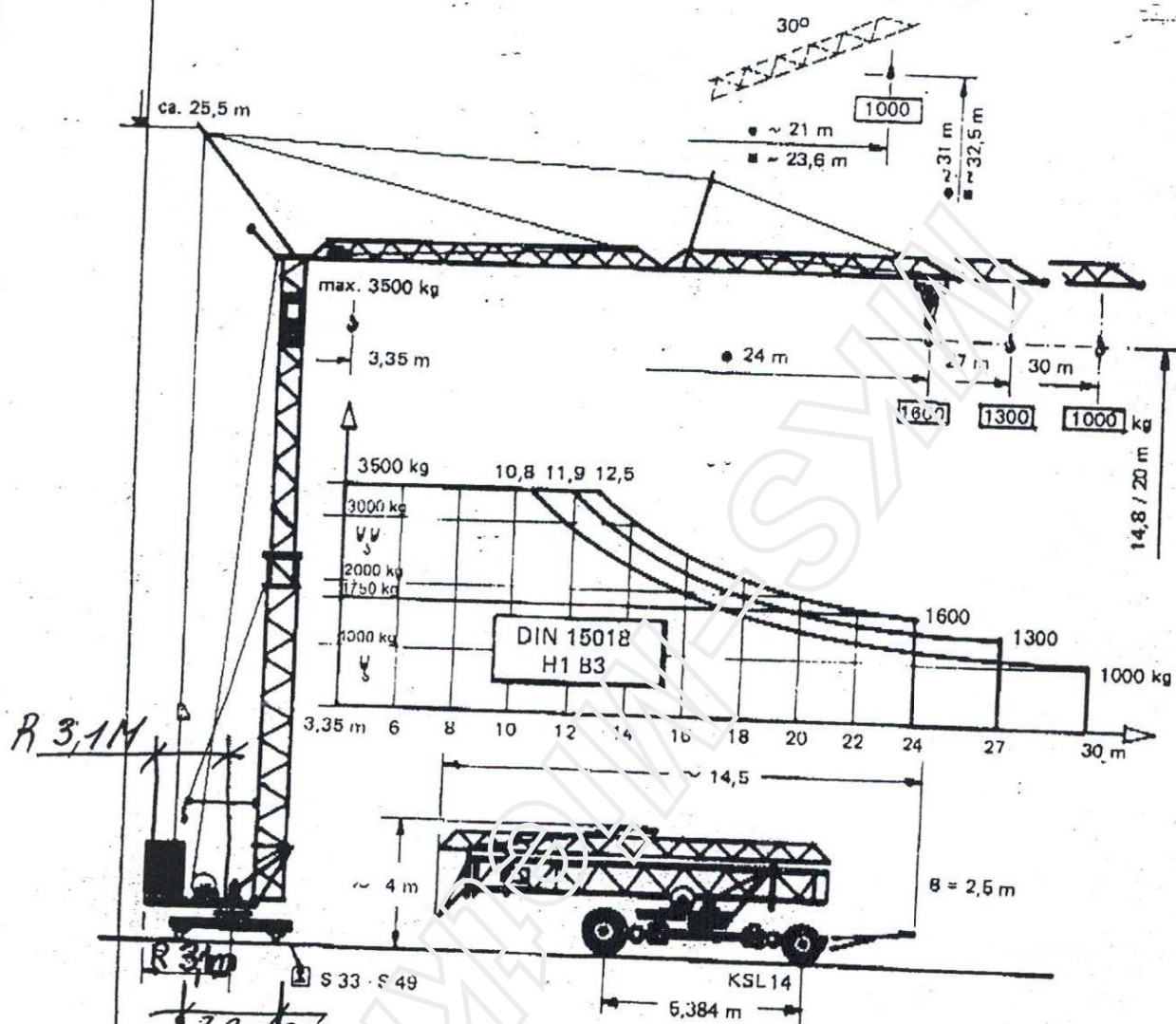
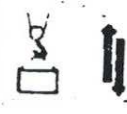
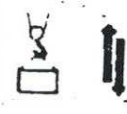
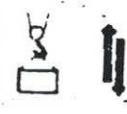
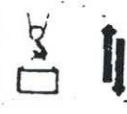
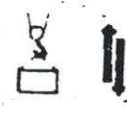


FEINER Kran SMK 104/2

Schnellaufbaukran
mit Laufkatzausleger

Max. Tragfähigkeit	3
Max. Ausladung	30 m
Max. Nutzlastmoment	440 kNm



Antrieb Typ		1000 kg		2000 kg		Motorleistung kW	Konstruktionsgewicht (kompl.) kg		
		v/min	kg	m/min	kg		Gegengewicht	kg	
H8 3-1000		22	1750	11	3500	10,3	kg	12500	
K-3,5		5 Feingang		2,5 Feingang			kg	16000	
FD-30		v = 31 m/min.		1,8		max. Eckdruck		kg	17200
DW 2-3		v = 30 m/min.		2 x 1,5		Spurweite/Radstand		m	3,2
		n = 0,4/1,0 U/min.		1,5		Führerstand Sichthöhe		m	~20/15
380 V / 50 Hz		Anschlußwert		≈ 18		Kabeltrommel (Fahrweg)		m	60
						Kabelquerschnitt		mm ²	4x10

Änderungen vorbehalten!

SMK 104 04