

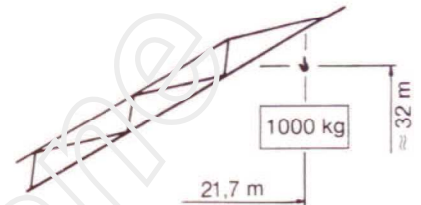
PEINER

Schnellaufbaukran SMK 203

Fast self erecting tower crane

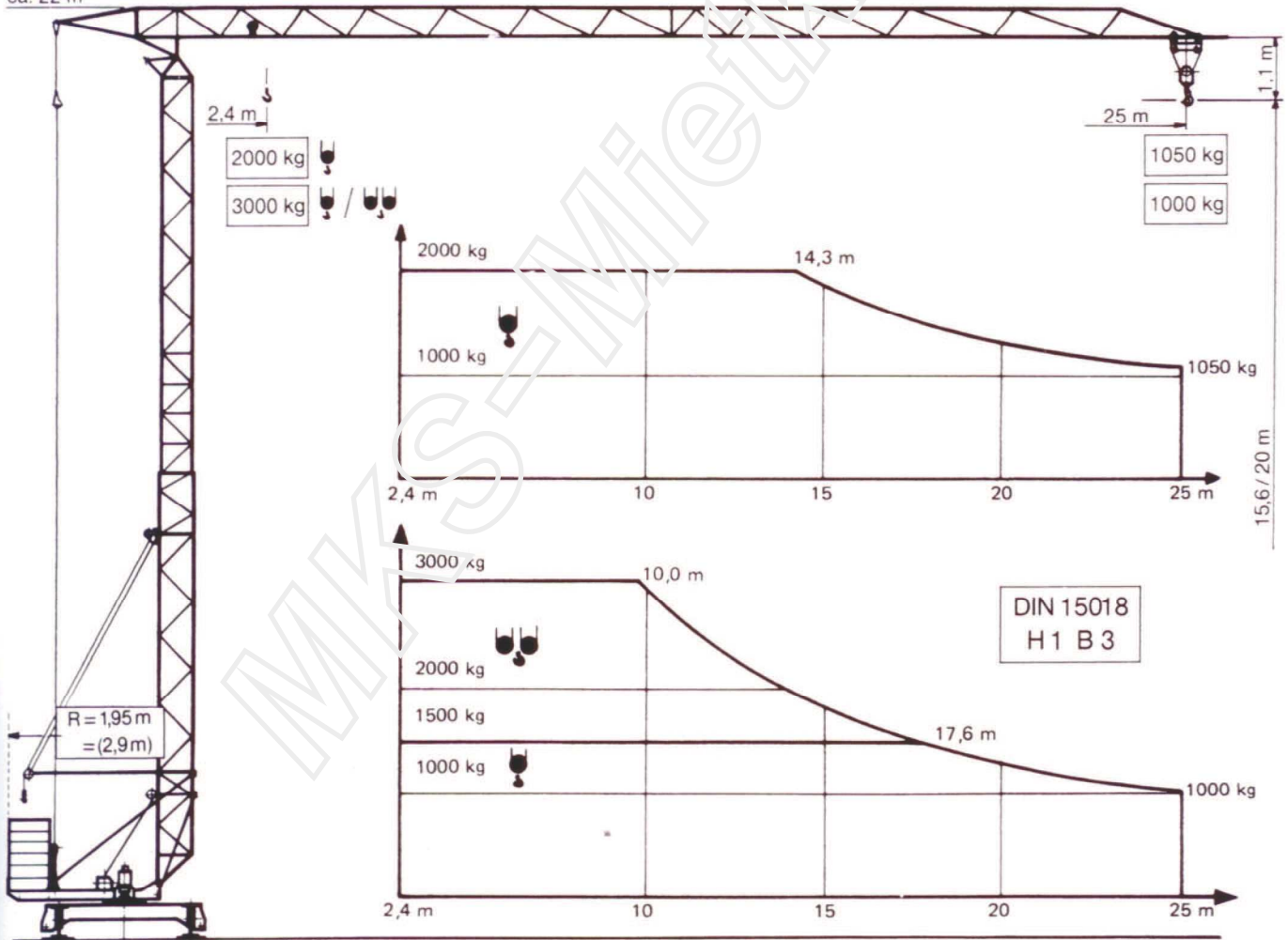
Grue à montage rapide

Max. Tragfähigkeit Lifting capacity Force de levage	3,0 t
Max. Ausladung Radius Portée	25 m
Max. Nutzlastmoment Load moment Couple de charge utile	300 kNm



“City-Kran”

ca. 22 m



ZUTK Nr. 0616

Bestimmungskriterien / speed / vitesse

Type	☹				☹ + ☹☹						Motor-Leistung Power Puissance KW	
			m/min. kg				m/min. kg			m/min. kg		
HL3/1000							40	1000				40
	20	2000			20	1500	10	3000				
	6,6 m/min.				6,6 m/min.		3,3 m/min.					
KL 1 / 3			v = 30 m/min.								1,5	
FT 1 / 25			v = 25 m/min.								1,5	
DIEO / 30			n = 0 → 0,9 min ⁻¹								2,2	
380 V / 50 Hz / 3 Ph			Anschlußwert / connection power / Puissance installée						≈ 14 KW			

Gewichte + Maße / weights and sizes / Poids et mesures

Konstruktionsgewicht Construction weight Poids de construction		kg	Standard- City-Ausf. 9300		Kabine Sichthöhe Height of sight from drivers cabin Hauteur de vue de la cabine	m	≈ 10/18
Gegengewicht Counterweight Contre-poids	D CH	kg	13 160 15040	18620	Kabeltrommel (Fahrweg) Cable winder (length of track) Enrouler (longueur de voie)	m	40
max. Eckdruck max. wheel load Pression max. par galot		KN	110	142	Kabelquerschnitt Cable cross section Section du câble	mm ²	4 x 6
Spurweite / Radstand track gauge / wheel gauge Ecartement de voie / Empâtement		m	3,2		Schienenprofil Rail profile Rail profil		S 33/S 49
Drehradius Radius of rotation Rayon de rotation		m	2,9	1,95			

Straßentransport mit KSL 14/1 · Road transport with KSL 14/1 · Transport en route avec KSL 14/1

